

**Οξεοβασικές διαταραχές σε ουρητηρο-
στομίες (σιγμο- και εντεροστομίες)
και σε μεταμόσχευση παγκρέατος**

Ιωάννης Γ. Γριβέας

Νεφρολογικό Τμήμα 401 ΓΣΝΑ





*“Ah, Doctor, life is a mystery, which you vainly endeavour to penetrate !
... Let us cease to grope our way blind-fold, and trust to nature; that is
much better.”*—**NAPOLEON BONAPARTE**, quoted by F. Antommarchi.

THE HAZARDS OF URETERO-INTESTINAL ANASTOMOSIS

Hunterian Lecture delivered at the Royal College of Surgeons of England

on

25th March 1958

by

John Hopewell, F.R.C.S.

Surgeon, Royal Free Hospital



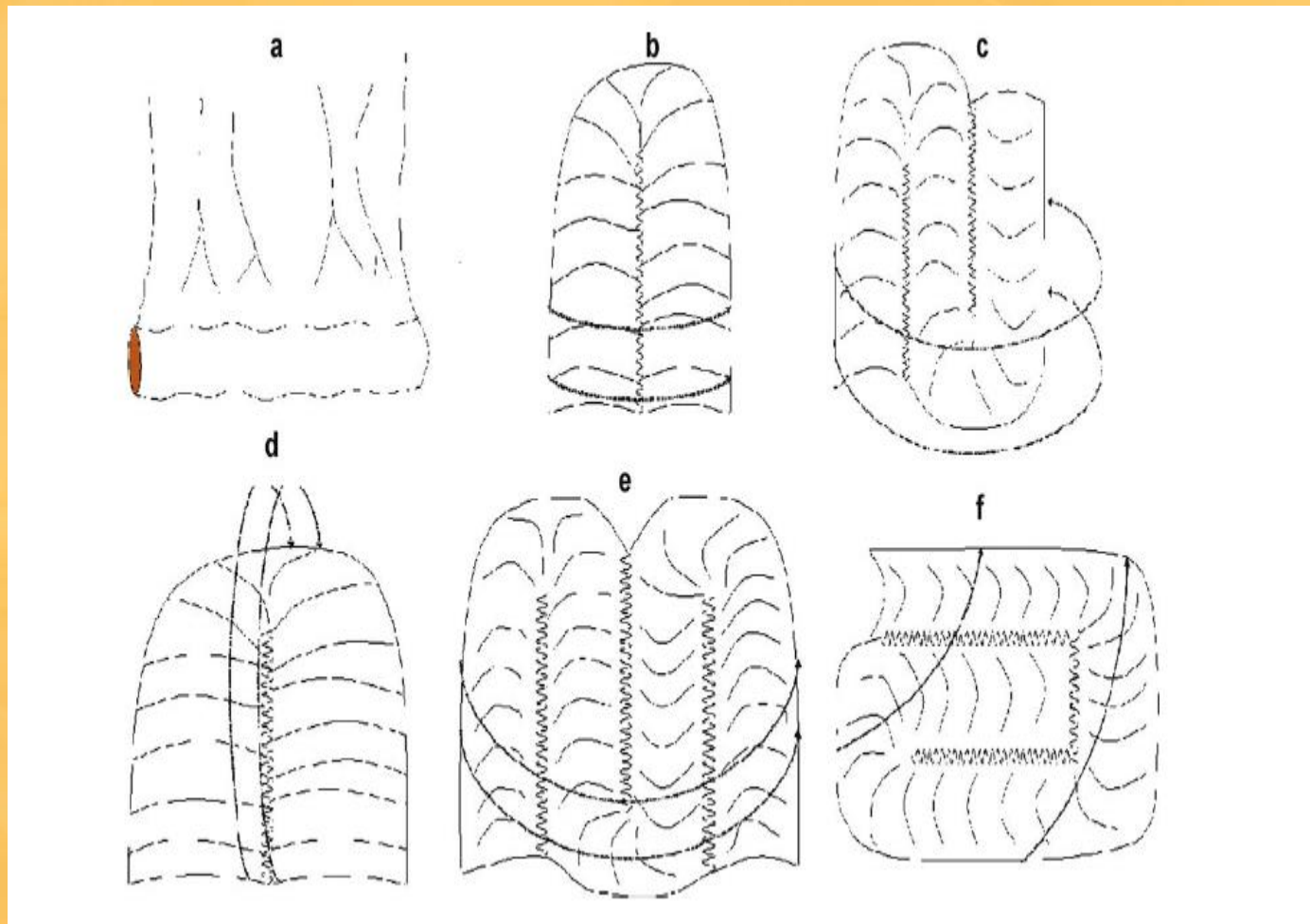
Ιστορική Αναδρομή



- Ιστορικά η πρώτη προσπάθεια εκτροπής της πορείας των ούρων έγινε με τη δημιουργία μίας οδού επικοινωνίας μεταξύ του εντέρου και των ουρητήρων.
- Το έντερο δεν είναι «κατασκευασμένο» για να αποτελεί τμήμα της ουροφόρου οδού.
- Η βελτίωση των χειρουργικών τεχνικών και η πιο ολοκληρωμένη υποστηρικτική φροντίδα (καλύτερα αντιβιοτικά, σωστότερη χρήση των υγρών κ.ά) έχουν αυξήσει το προσδόκιμο επιβίωσης ασθενών με κάποιας μορφής ουρητηρο-εντεροστομία και διεύρυναν το εύρος των εφαρμογών της σ' όλες τις ηλικίες των ασθενών.

Van der Aa F, De Ridder D, Van Poppel H, Van der Aa F. When the bowel becomes the bladder: Changes in metabolism after urinary diversion. Nutrition issues in Gastroenterology 2012; 107: 15-28.

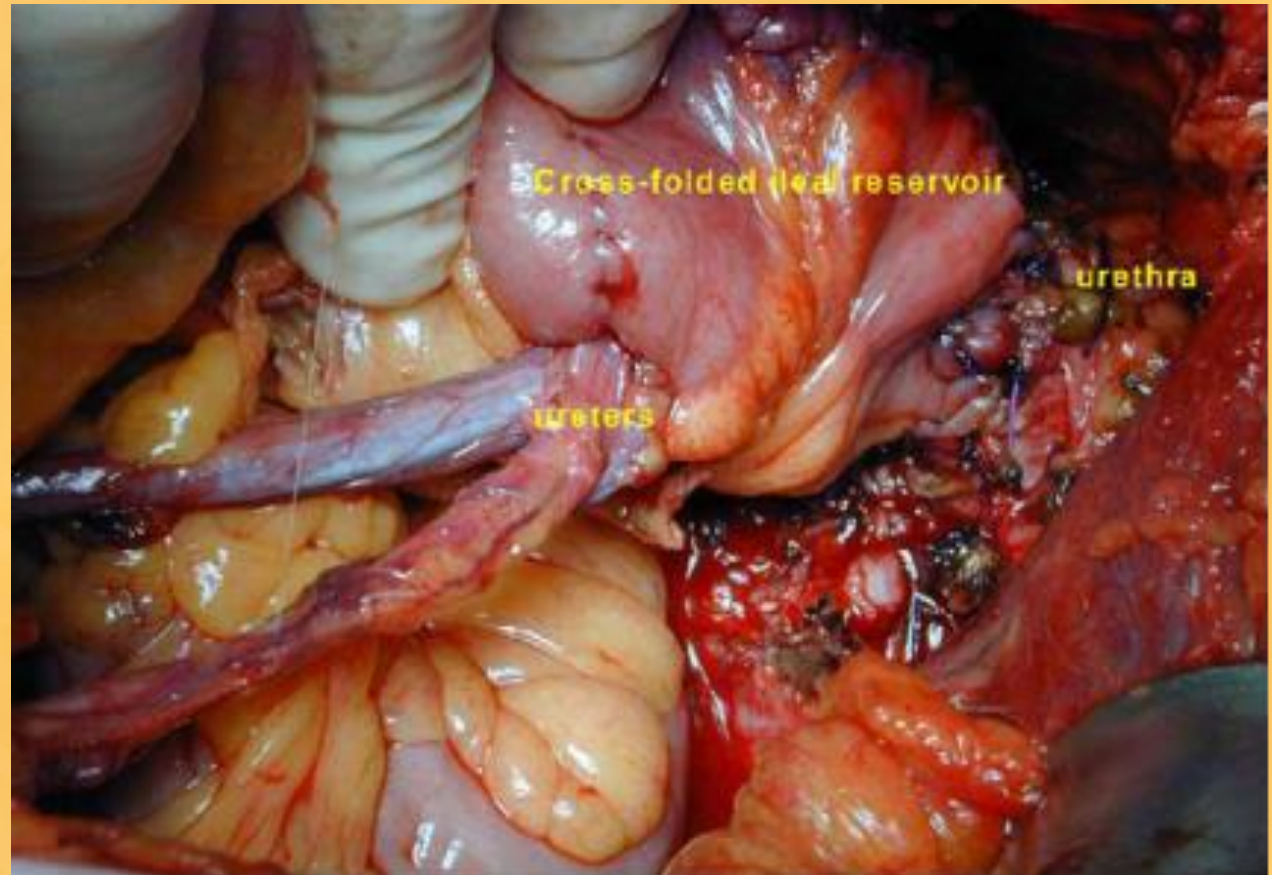




Ileal Neobladder and Its Variants

*Georgios Gakis, Arnulf Stenzl**

Department of Urology, Eberhard-Karls University, Tuebingen, Germany

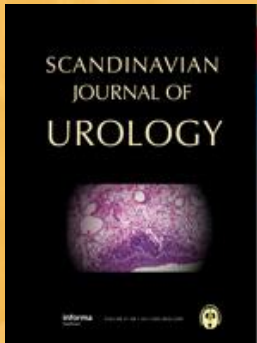


Ileal Neobladder and Its Variants

*Georgios Gakis, Arnulf Stenzl**

Department of Urology, Eberhard-Karls University, Tuebingen, Germany

Νεφρική λειτουργία



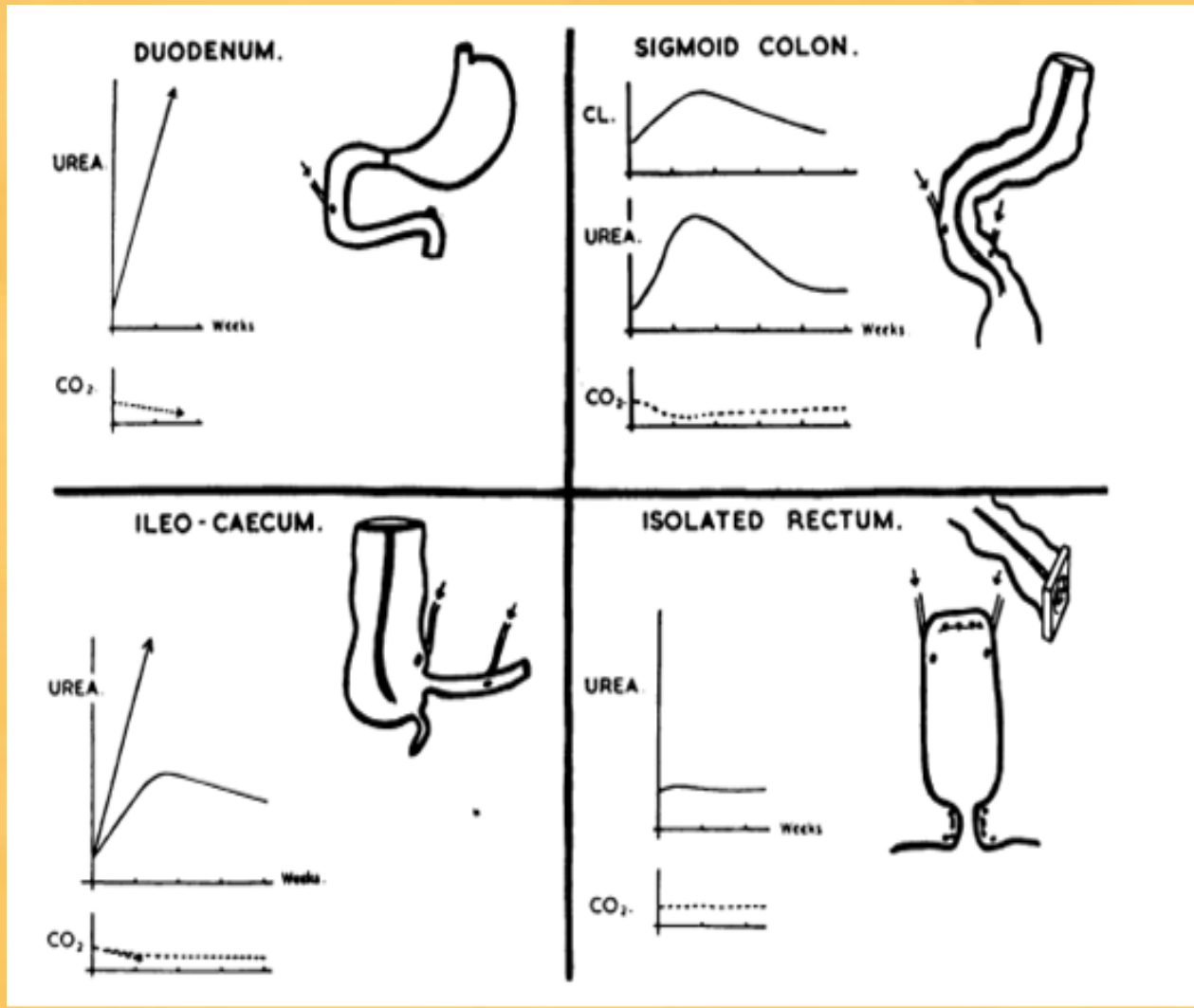
Στένωση της ουρητηρο-εντερο αναστόμωσης οδηγεί σε ουρητηρική απόφραξη, με επακόλουθη τη νεφρική βλάβη.

Υποτροπιάζουσες λοιμώξεις και λιθίαση έχουν αρνητική επίδραση στη νεφρική λειτουργία.

Η ενσωμάτωση τμήματος εντέρου στην ουροφόρο οδό προκαλεί απορρόφηση μεταβολιτών από τα ούρα με αποτέλεσμα την ποικίλου βαθμού επιδείνωση της νεφρικής λειτουργίας.

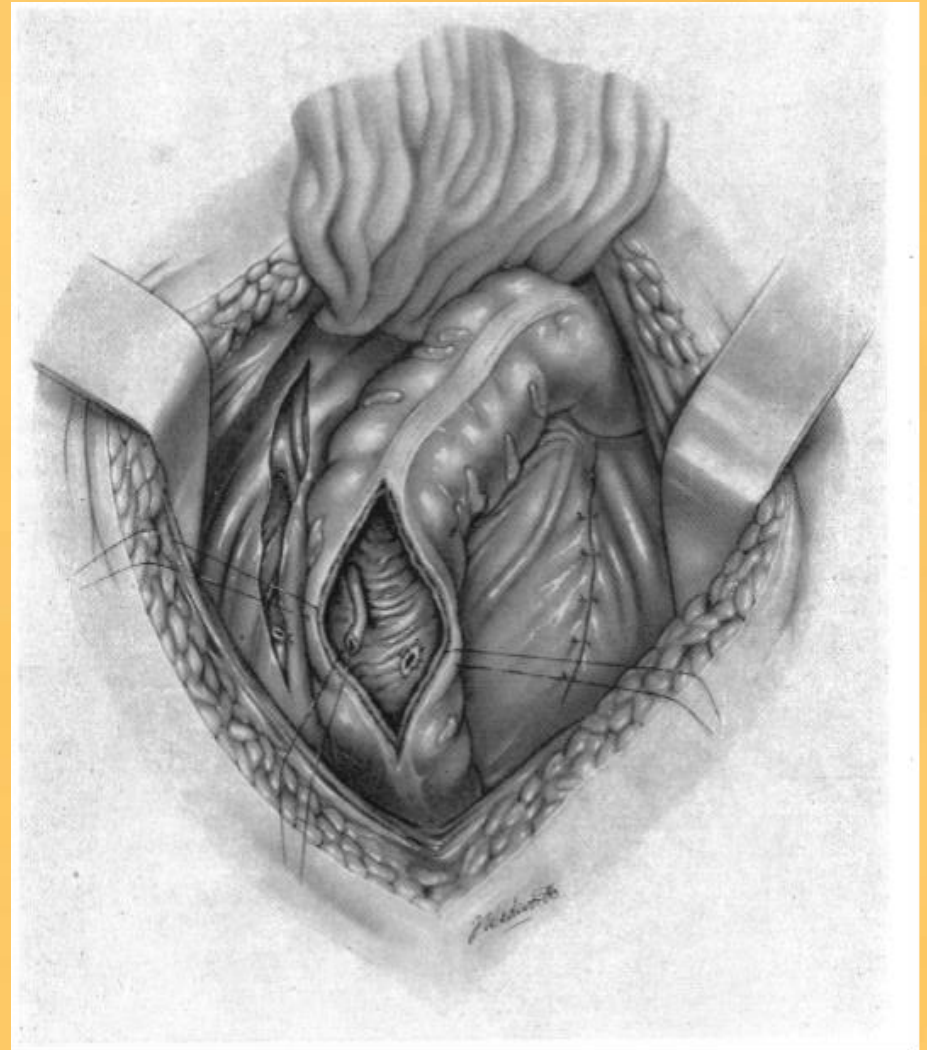
. Bakke A, Jensen KM, Jonsson O, et al. The rationale behind recommendations for follow-up after urinary diversion: an evidence-based approach. Scand J Urol Nephrol 2007; 41(4): 261-269.

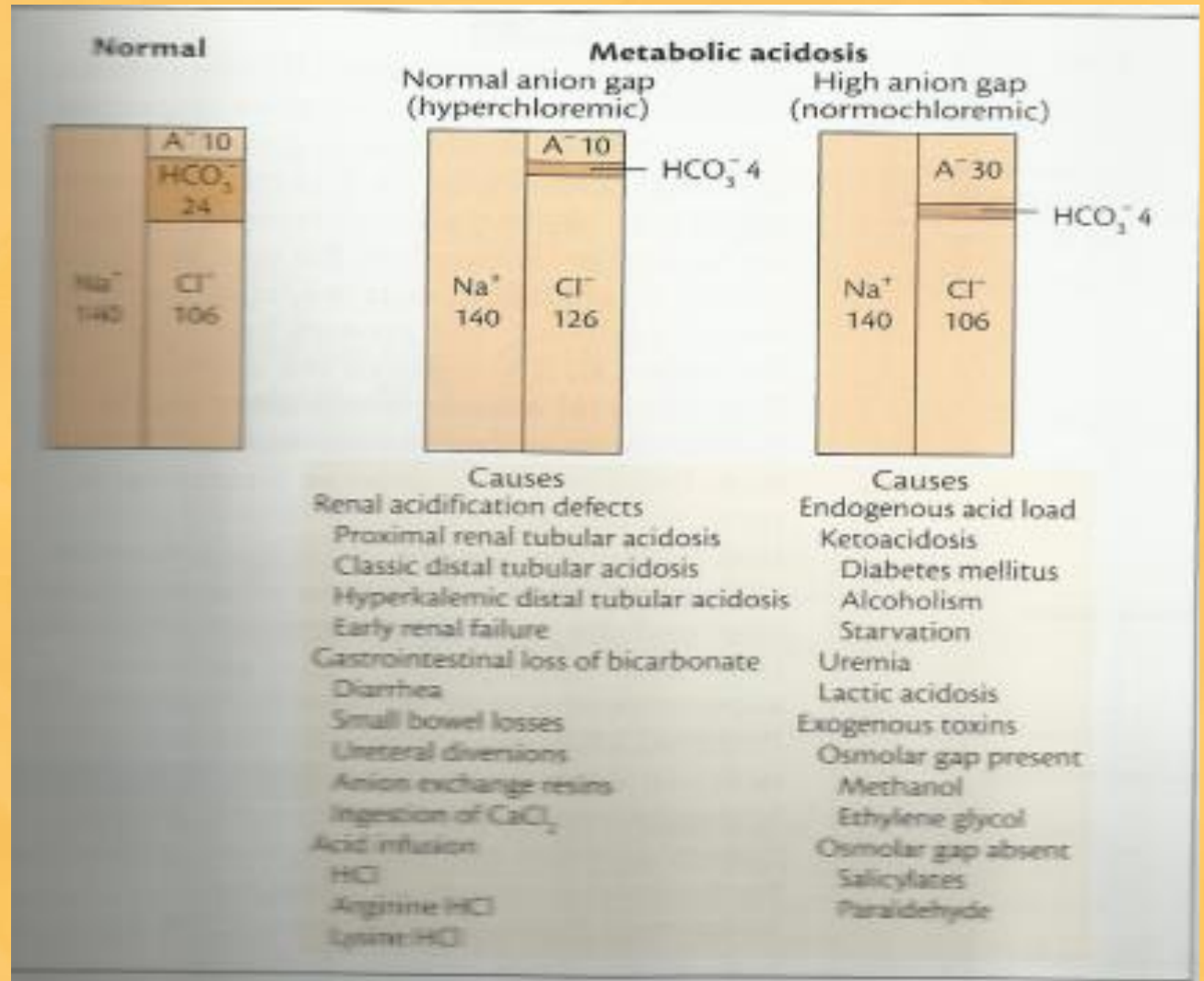




Διαταραχές οξεοβασικής ισορροπίας

- Τμήμα του εντέρου
- Αν χρησιμοποιείται ειλεός μεταβολική οξέωση παρουσιάζεται έως στο 70% των ασθενών.
- Συστηματική οξέωση που να χρήζει θεραπείας παρατηρείται στο 10% της ομάδας αυτής των ασθενών, ενώ το 20% παρουσιάζει σποραδικά επεισόδια υπερχλωραιμικής μεταβολικής οξέωσης.





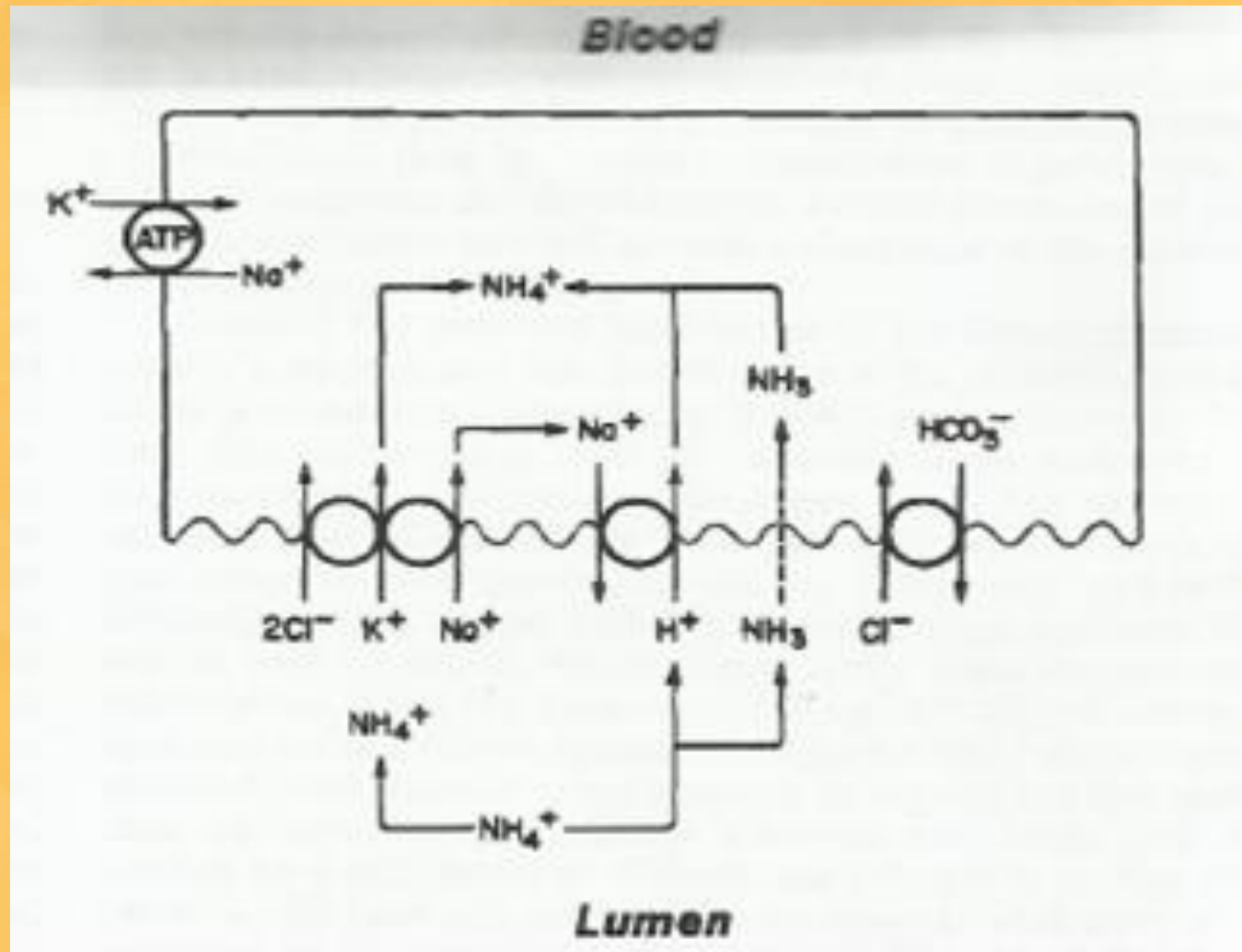
METABOLIC COMPLICATIONS OF URINARY INTESTINAL DIVERSION

1

W. SCOTT McDOUGAL*

From the Department of Urology, Massachusetts General Hospital and Harvard Medical School, Boston, Massachusetts

KEY WORDS: urinary diversion, metabolism



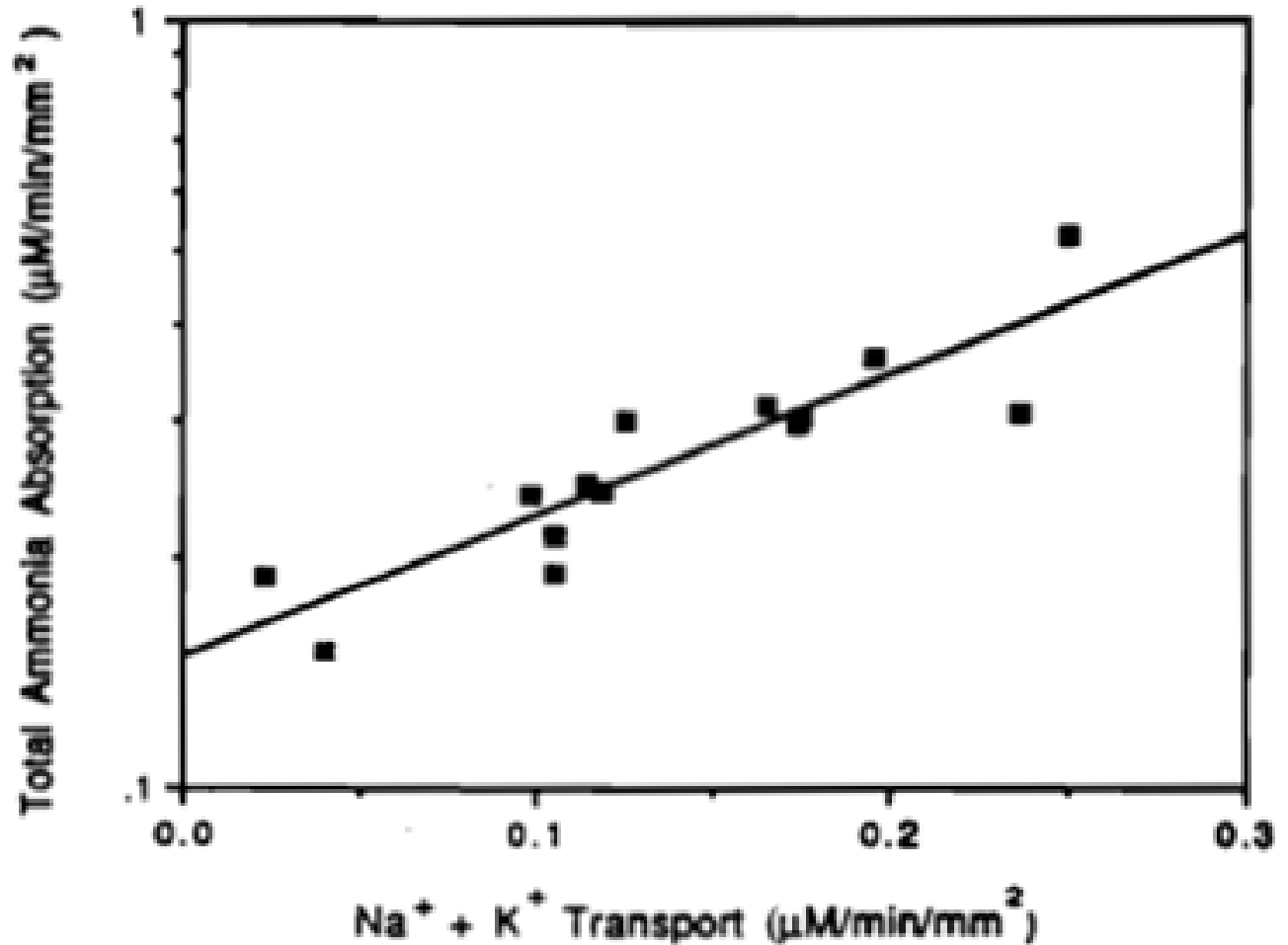
METABOLIC COMPLICATIONS OF URINARY INTESTINAL DIVERSION

1

W. SCOTT McDOUGAL*

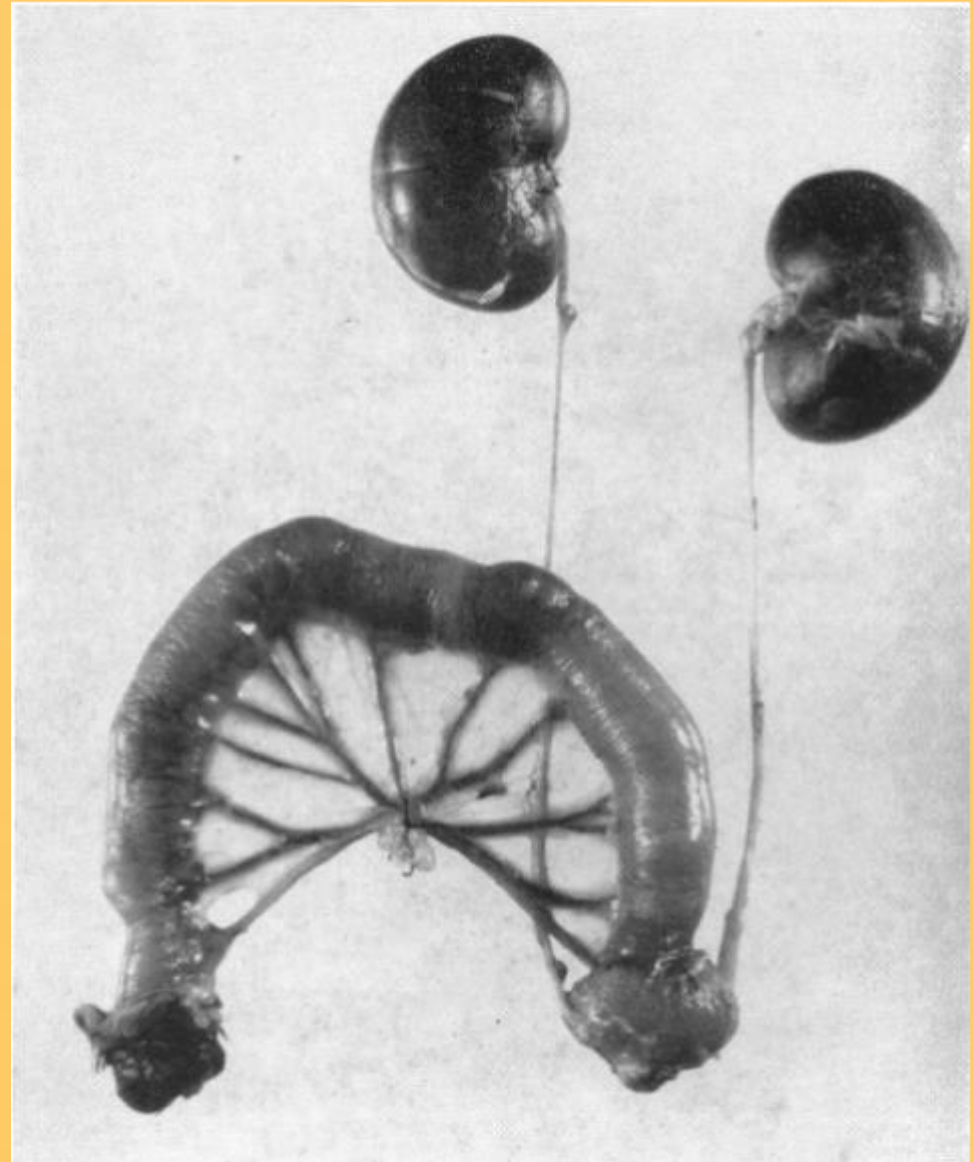
From the Department of Urology, Massachusetts General Hospital and Harvard Medical School, Boston, Massachusetts

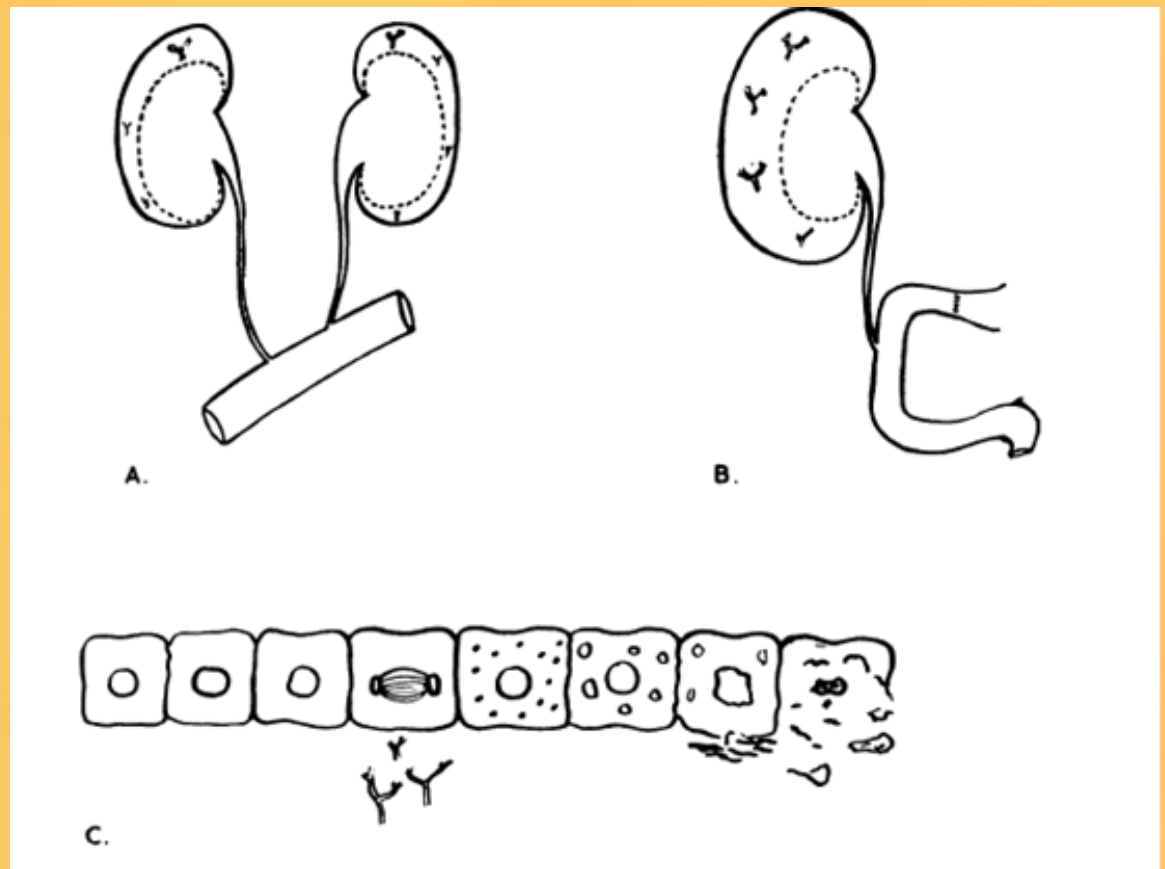
KEY WORDS: urinary diversion, metabolism



Θεραπεία

- Αλκαλοποιητικοί παράγοντες και/ή αναστολείς της μεταφοράς Cl^- .
- Χλωροπρομαζίνη ή νικοτινικό οξύ για να περιοριστεί ο βαθμός της οξέωσης.
- Οι ασθενείς αυτοί επομένως μπορούν να λαμβάνουν κίτρικό Na^+ και K^+ .





Υποκαλιαιμία-Υπασβεστιαιμία-Υπομαγνησισαιμία

Λιθίαση-Οστική Νόσος



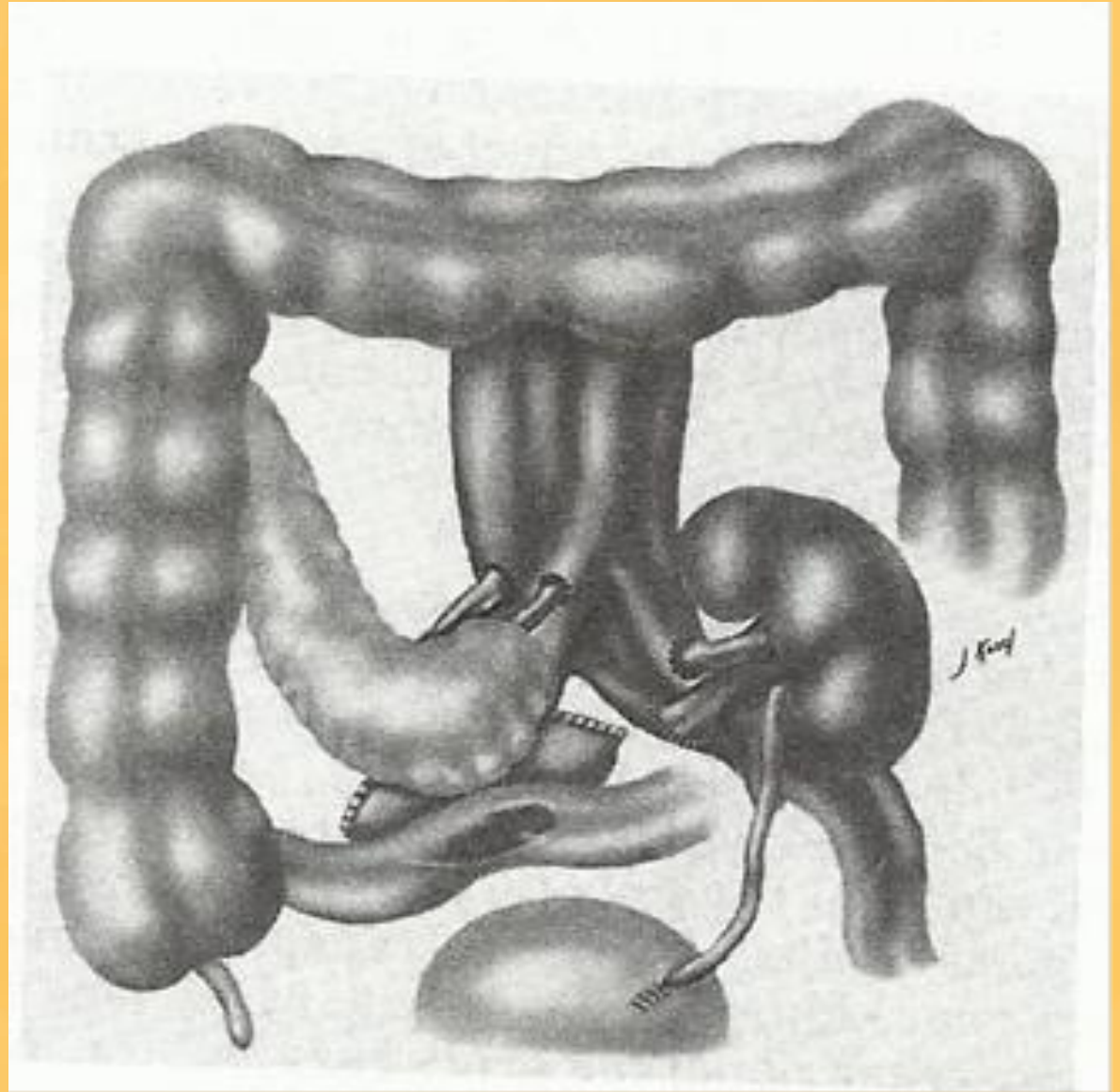
Μεταμόσχευση Παγκρέατος

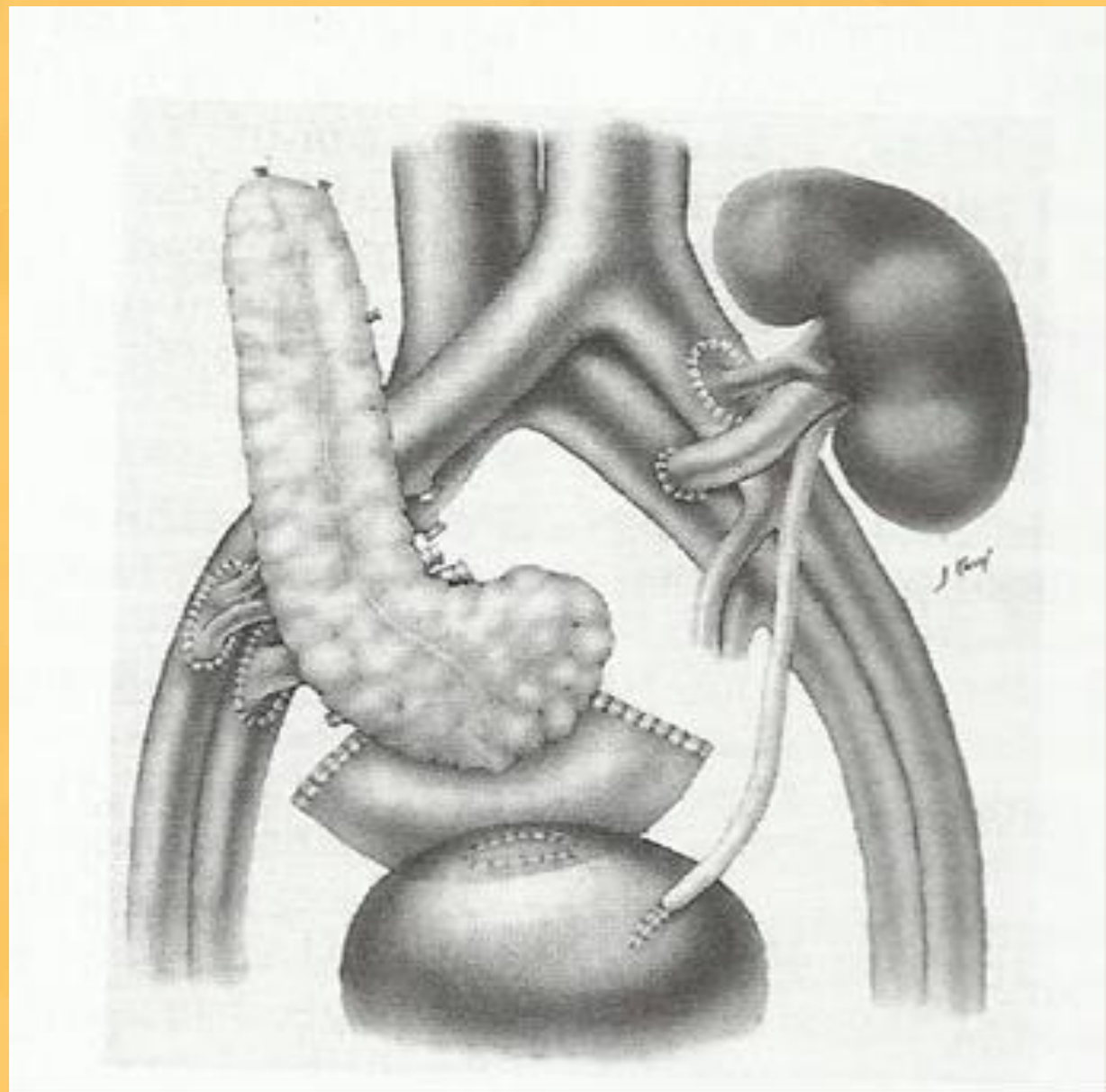


- α) μεμονωμένη μεταμόσχευση παγκρέατος,
- β) συνδυασμένη μεταμόσχευση νεφρού-παγκρέατος και
- γ) μεταμόσχευση παγκρέατος σε ασθενή με ήδη επιτυχημένη μεταμόσχευση νεφρού.

Κάθε μία από τις παραπάνω καταστάσεις χαρακτηρίζεται από πλεονεκτήματα και μειονεκτήματα.







Μεταβολικές διαταραχές



- Το βασικό αίτιο των μεταβολικών είναι η απώλεια μεγάλων ποσοτήτων παγκρεατικού υγρού πλούσιου σε αλκαλικά ένζυμα διαμέσου της ουροφόρου οδού.
- Μεταβολική οξέωση, υπονατριαιμία και απώλεια υγρών από τον εξωκυττάριο χώρο.
- Η αντιμετώπισή τους συνιστά τη χορήγηση, είτε από το στόμα, είτε σε πιο σοβαρές καταστάσεις ενδοφλέβια, άλατος καθώς και NaHCO_3 .
- Σε ασθενείς που λαμβάνουν tacrolimus τα NaHCO_3 πρέπει να χορηγούνται 2 ώρες πριν ή μετά από τη λήψη του φαρμάκου για να μην παρεμποδίζεται η απορρόφησή του

Stratta RJ. Review of immunosuppressive usage in pancreas transplantation. Clin Transplant 1999; 13: 1-12.





Ουρολοιμώξεις

Αιματουρία

Lederes E. Pancreas transplants for diabetic nephropathy: a time for reassessment. Am J Kidney Dis 2000; 35: 1238-1241.

able good humour, was devastating: “ Doctor, if I am to die, I should like to die of disease.”

